

**Honeywell**



**Service weltweit**

**ECLIPSE** **krom**  
**schroder** **MAXON**

D · Edition 04.22





## Professioneller Service Weltweit

Errichter und Betreiber gasbefuerter Produktionsanlagen sind auf einen reibungslosen Betrieb angewiesen. Dazu brauchen Sie einen erstklassigen Service.

Honeywell Kromschroder bietet Ihnen dazu einen weltweiten 24-Stunden-Kundendienst. Die Service-Einsätze werden zentral von unserem Stammwerk in Osnabrück koordiniert.

## Daraus ergeben sich für Sie die folgenden Vorteile

- Terminliche Abstimmung mit Ihrer Produktion
- Flexible Reaktion auf unvorhergesehene Ereignisse
- Telefonische Hilfe zur Selbsthilfe
- Service-Techniker in Ihrer Nähe

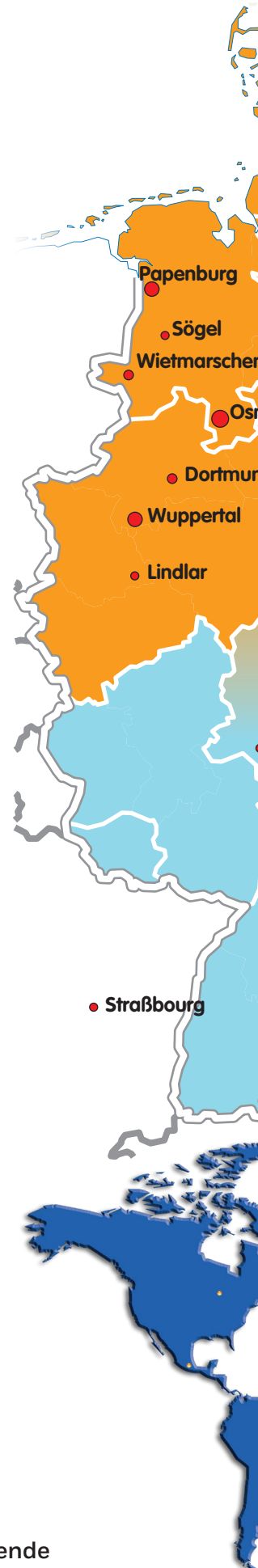
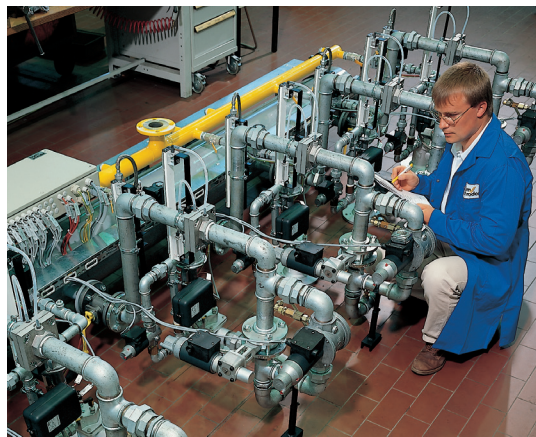
## Qualifizierte Service-Techniker und Service-Ingenieure

- Sachkundige für Gasdruckregel-Messanlagen nach den DVGW-Arbeitsblätter G 490, G 491 und G 495
- Weiterbildung durch ständige Schulung und Erfahrungsaustausch

## Alle Fachkräfte aus einer Hand

Honeywell Kromschroder ist zugelassen als:

- Zertifiziertes Unternehmen nach DIN ISO 9001
- Zertifiziertes Wartungsunternehmen entsprechend dem DVGW-Arbeitsblatt G 676
- Qualifiziertes Fachunternehmen gemäß DVGW-Arbeitsblatt G 493
- Eingetragen als ordentliches Vertragsinstallationsunternehmen für das Gasinstallations- und Elektro-Gewerk



### Legende

- Standorte in Deutschland
- Standorte weltweit



## Service weltweit

### Inbetriebnahme der Honeywell Kromschöder-Systeme

- Gastechnische Anlagen, Schaltschränke und elektrische Steuerungen.
- Inbetriebnahmehilfe und Kundeneinweisung an gastechnischen Anlagen.
- Kundens Schulung als Hilfe zur Selbsthilfe.
- Optimale Brennereinstellung mittels Abgasanalyse zur Verbesserung der Umwelt und zur Energieeinsparung.
- Behebung von Störungen, auch mittels Ferndiagnose, Internet, Telefon.

### Wartungsverträge

- Vorbeugende Instandhaltung ist Voraussetzung für einen einwandfreien Betrieb, hohe Verfügbarkeit, Wirtschaftlichkeit und lange Lebensdauer Ihrer Anlagen. Aus diesem Grund bieten wir maßgeschneiderte Wartungsverträge an.

### Ersatzteile / Ersatzteilservice

- Die Kundendienst-Techniker sind mit einem mobilen Handlager ausgerüstet. Darüber hinaus disponieren und kommissionieren wir für Sie die benötigten Ersatzteile. Unsere Mitarbeiter fertigen auf Ihren Wunsch hin, ein für Ihre Anlage ausgelegtes Ersatzteilangebot an.

### Berichtswesen

- Nach jedem Kundendienst-Einsatz wird vor Ort ein detaillierter Bericht im Laptop (Messprotokolle, digitalisierte Fotos, Anlagen-Infos) erstellt. Dieser wird Ihnen ausgehändigt und kann jederzeit von Ihnen über Mail oder Fax, auch noch nach Jahren, in der Kundendienst-Zentrale abgerufen werden.

## **24-Stunden-Service**

**Zentrale E-Mail für alle Anfragen und Aufträge**

hts.service.germany@honeywell.com

**24h-Notdienst nach Bürozeiten (8:00 – 16:30Uhr)**

**Für Österreich und Schweiz: auf Anfrage**

### **Service Leitung**

**Christian Sawatzki**

+49 (0)541 1214-254

### **Koordination HTS Service**

**Andrea Gienau**

+49 (0)202 60908-24

**Lothar Golz**

+49 (0) 202 60908-28

**Norbert Weiss**

+49 (0)202 60908-69

### **Kaufmännische Abwicklung**

**Katrin Sparenberg**

+49 (0)541 1214-298

**Larissa Weinberger**

+49 (0)541 1214-297

### **Ansprechpartner Servicevertrieb**

**Waldemar Kuklinski**

+49 (0)202 60908-29

### **Ansprechpartner für**

**Inhouse-Schulungen und  
Sicherheitstechnische Begehung von  
Thermoprozessanlagen**

**Martin Fänger**

+49 (0)541 1214-365

### **Ansprechpartner**

[www.kromschroeder.de](http://www.kromschroeder.de) → Vertrieb → Kontakte öffnen

Elster GmbH

Strothweg 1 · 49504 Lotte (Büren)

Deutschland

Tel. +49 541 1214-0

[hts.lotte@honeywell.com](mailto:hts.lotte@honeywell.com)

[www.kromschroeder.de](http://www.kromschroeder.de)

Technische Änderungen,  
die dem Fortschritt dienen,  
vorbehalten.

Copyright © 2022 Elster GmbH  
Alle Rechte vorbehalten.

**Honeywell**