

# FE260

## Funktionserweiterung Ex-Trennung, Kommunikation und Energieversorgung

### ANWENDUNGSBEREICHE

- Extrennung von Datenschnittstelle und digitalen Ausgängen
- Schnittstelle zum Einsatz eines Kommunikationsmoduls
- Eigensichere Energieversorgung des Mengenumwerter

### KURZINFORMATION

Die Funktionserweiterungseinheit FE260 ist ein kompaktes Gerät, in dem die jeweiligen Signale der Datenschnittstelle und der digitalen Ausgänge eines im explosionsgefährdeten Bereich installierten Mengenumwerter (EK280) auf den entsprechenden Eingangsklemmen aufgelegt werden können. An den Ausgangsklemmen stehen die Signale jedem beliebigen Peripheriegerät zur Verfügung. Zusätzlich ist die eigensichere Energieversorgung eines Mengenumwerter möglich. Alle elektrischen Daten sind optimal auf die anschließbaren Endgeräte abgestimmt.

### DATENKOMMUNIKATION

Zur Integration des angeschlossenen Mengenumwerter in Datenfernübertragungssysteme kann die FE260 mit einem Kommunikationsmodul ausgestattet werden. Hierzu können entsprechend den jeweiligen Anforderungen Modems für die unterschiedlichen Kommunikationsnetze verwendet werden.

Zur Einbindung in IP-Netzwerke steht alternativ auch eine Ethernet-Schnittstelle zur Verfügung. Zum Anschluss von Modems oder Geräten anderer Hersteller kann auch auf eine Standardschnittstelle gemäß RS232 oder RS422 zurückgegriffen werden.

### SPANNUNGSVERSORGUNG

Die Spannungsversorgung der FE260 kann mit Wechselspannung 115/230 V AC erfolgen oder alternativ mit einer Gleichspannungsquelle im Bereich zwischen 10 und 30 V DC. Die zuletzt genannte Version erlaubt damit auch den Anschluss von Batterien oder Solarstromversorgungen. Speziell in dieser Applikation kann die angeschlossene Versorgungsspannung in Kombination mit dem Mengenumwerter überwacht werden. Unterschreitet die Versorgungsspannung ein bestimmtes Level (einstellbar 11 V oder 20 V) kann der angeschlossene Mengenumwerter einen entsprechenden Alarm auslösen.

### AUSFÜHRUNG

Die Funktionserweiterungseinheit ist zur Montage an der Wand vorgesehen. Kabel in beliebigen Längen zum Anschluss des Mengenumwerter erleichtern die Installation der Einheit (optional).



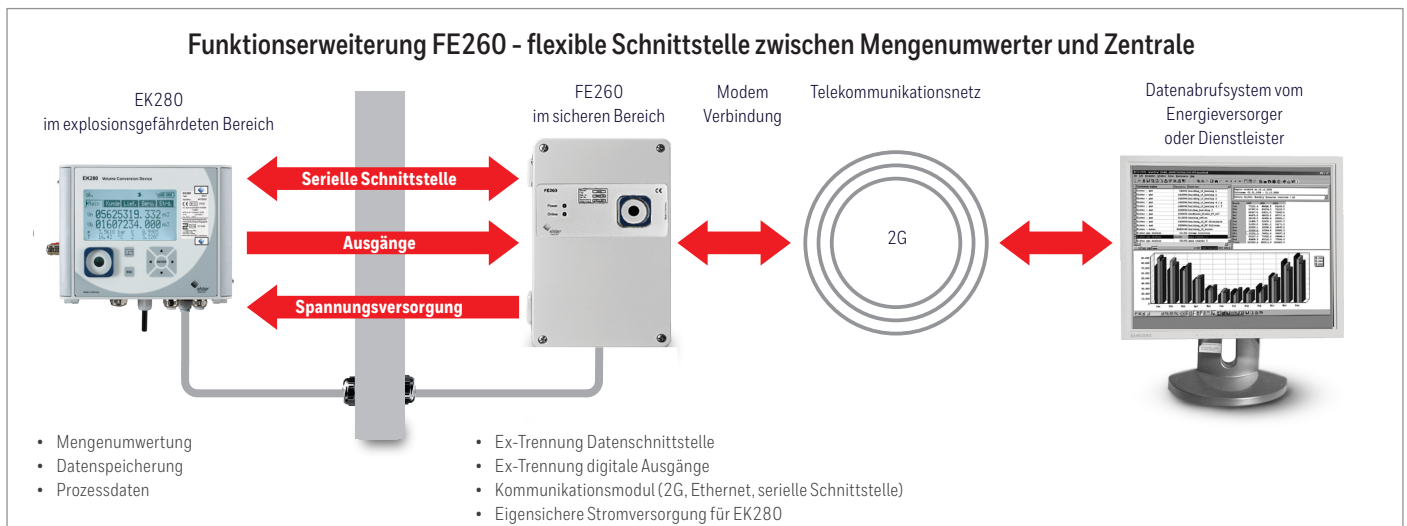
### HAUPTMERKMALE

- Zugehöriges Betriebsmittel für Ex-Zone 1
- Herstellererklärung zum Einsatz in Ex-Zone 2
- Ex-Trennung der Datenschnittstelle
- Ex-Trennung der Digitalausgänge
- Energieversorgung eines Mengenumwerter
- Integration in Datenfernübertragungssysteme
- Modularer Aufbau
- Überwachung der Spannungsversorgung in Kombination mit Solar- oder Batteriestromversorgung

### OPTIONEN

- Modemmodule
  - 2G (GPRS/GSM)
- Alternativ verwendbare Schnittstellen
  - RS232 / RS422
  - Ethernet

# FE260: Funktionserweiterung, Ex-Trennung, Kommunikation und Energieversorgung



## TECHNISCHE DATEN

|                                    |   |
|------------------------------------|---|
| Bestellnummer                      | 83480540  |
| Gehäuse                            | Aluminiumguss, Wandmontage  |
| Abmessungen                        | H 290 mm x B 175 mm x T 102 mm mit Verschraubungen und Scharnieren  |
| Gewicht                            | Ca. 3 kg  |
| Schutzklasse                       | IP 65 gemäß EN 60529  |
| ATEX-Zulassung                     | Zugehöriges Betriebsmittel für Ex-Zone 1, Kennzeichnung II (2) G [EEx ia] IIB<br>Herstellereklärung zum Einsatz in Ex-Zone 2, Kennzeichnung II 3 (3) G Ex nA IIB T4 Gc  |
| Umgebungsbedingungen               | AC Version 0 °C bis +40 °C<br>DC Version -10 °C bis +60 °C (in Kombination mit Kommunikationsmodul siehe Bedienungsanleitung)<br>Luftfeuchtigkeit max. 93%, nicht kondensierend   |
| Stromversorgung                    | 230 V AC +10% / -15%, 50...60 Hz, max. 3 Watt oder<br>115 V AC +10% / -15%, 50...60 Hz, max. 3 Watt<br>alternativ<br>10 - 30 V DC, max. 3 Watt  |
| Spannungsüberwachung               | 11 V oder 20 V einstellbar für 12 V DC oder 24 V DC Stromversorgung<br>(nur bei Ausführung für Gleichspannungsversorgung 10-30 V DC möglich)  |
| Versorgungsausgang                 | 8,5 V DC / max. 40 mA-Ausgang für externe eigensichere Energieversorgung eines angeschlossenen Mengenumwerters (EK280) empfohlener Adernquerschnitt 0,5 - 1 mm <sup>2</sup><br>(abhängig von der Entfernung zum Mengenumwerter) |
| Anzeige                            | (nicht zur Energieversorgung eines eingebauten Kommunikationsmodul im EK280 geeignet) 2 Status LED zur Anzeige des aktuellen Betriebszustandes  |
| Digitaleingänge                    | 4 digitale Eingänge zum Anschluss der Digitalausgänge eines Mengenumwerters   |
| Digitalausgänge                    | 4 digitale Ausgänge (mit einstellbarer Invertierung) zur Weitergabe der Signale, die am jeweiligen Digitaleingang der FE260 angeschlossen sind  |
| Modems und Schnittstellen (Option) | Interne serielle TTL-Schnittstelle zum Aufstecken eines gewünschten Kommunikationsmoduls<br>- Modemmodul 2G (GPRS/GSM)<br>- Ethernet-Schnittstelle zum Anschluss an ein PC-Netzwerk (Intranet, Internet) für TCP/IP-Übertragung |
| Anschlusskabel (Option)            | Anschlusskabel für Datenschnittstelle, Digitalausgänge und Energieversorgung bis 1000 m gemäß Detailspezifikation möglich   |

## For more information

[www.elster-instromet.com](http://www.elster-instromet.com)

## Honeywell Process Solutions

### Germany

Elster GmbH

Steinern Str. 19-21

55252 Mainz-Kastel

T +49 6134 605 0

F +49 6134 605 223

[www.elster-instromet.com](http://www.elster-instromet.com)

[customerfrist@honeywell.com](mailto:customerfrist@honeywell.com)

[www.honeywellprocess.com](http://www.honeywellprocess.com)

Elster® is a registered trademark of Elster GmbH.

FE260 | DE | V1 | 02/21  
© 2021 Honeywell International Inc.

**THE  
FUTURE  
IS  
WHAT  
WE  
MAKE IT**

**Honeywell**